



PLANO DE DESENVOLVIMENTO REGIONAL INTEGRADO

Apresentação no FOPEME Território Sudoeste

13 de setembro de 2018

PDRI – Plano de Desenvolvimento Regional Integrado – Sudoeste 2030

Motivação

Principalmente a partir de 2010, cresce a constatação entre as lideranças da região, que muitas ações de organizações governamentais e não governamentais que se caracterizam como iniciativas voltadas ao desenvolvimento da região, ora eram implementadas individualmente, ora em parcerias entre todas ou em parte, mas temporais e no seu conjunto não se constituem num plano de ação único, estratégico e articulado por meio de uma governança orgânica.



Contextualização

Motivação do Plano de Desenvolvimento Regional Integrado



Planejamento na lógica do território competitivo

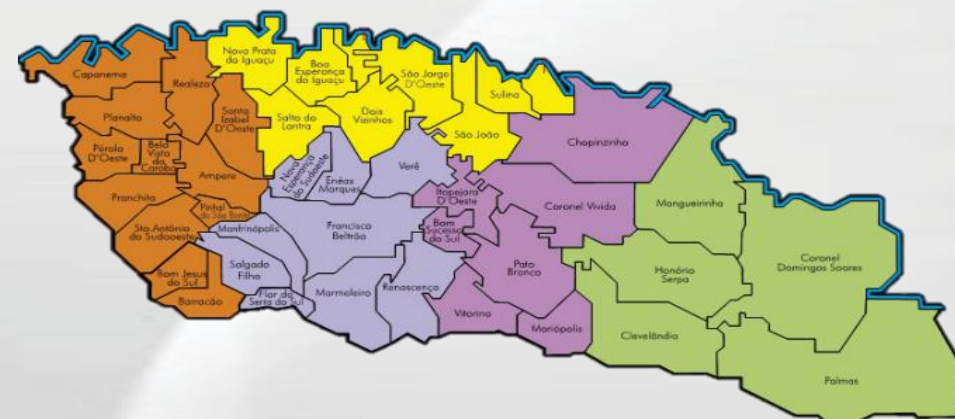


200 lideranças locais e regionais

Isolacionismo x desenvolvimento integrado

Objetivos

“Estimular o desenvolvimento econômico, social, ambiental e institucional dos municípios do Sudoeste, de modo a atuar sobre os problemas e/ou oportunidades regionais específicas”



Contextualização

Linha do Tempo

2010-2011

MOBILIZAÇÃO

Realização de oficinas, discussões e atividades sobre a importância do PDRI.



2012-2013

FORMALIZAÇÃO

Formalização do PDRI como Plano orientador das atividades das organizações e instituições focadas no ecossistema do Sudoeste.



2016-2020

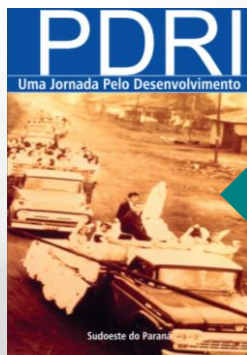
MONITORAMENTO

Acompanhamento e revisão constante dos objetivos, planos, projetos e iniciativas propostas no PDRI, visando o atingimento de resultados e a sustentabilidade.

2010-2011

SENSIBILIZAÇÃO

Início dos debates entre os parceiros chave Amsop, Agência, Sebrae, Cacispar e FIEP para a construção do PDRI



2011-2012

INSTITUCIONALIZAÇÃO
Proposição do Plano de Desenvolvimento Regional Integrado (PDRI).



2013-2014

PLANEJAMENTO LONGO PRAZO
Planejamento e estruturação da missão, visão, eixos estruturantes de sustentação do PDRI.



2014-2020

PLANO TÁTICO E OPERACIONAL
Transformação da visão de longo prazo em ações concretas, que possam dinamizar o processo de desenvolvimento.

Etapa Atual

Contextualização

Concepção estratégica



MISSÃO

- “Contribuir para a promoção do desenvolvimento integrado do Sudoeste do Paraná”

VISÃO

- “Melhorar a qualidade de vida no Sudoeste do Paraná, garantindo que 60% dos Municípios atinjam alto índice de desenvolvimento até o ano de 2020”*

OBJETIVO GERAL

- Estimular o desenvolvimento econômico, social, ambiental e institucional dos municípios do Sudoeste, de modo a atuar sobre os problemas e/ou oportunidades regionais específicas

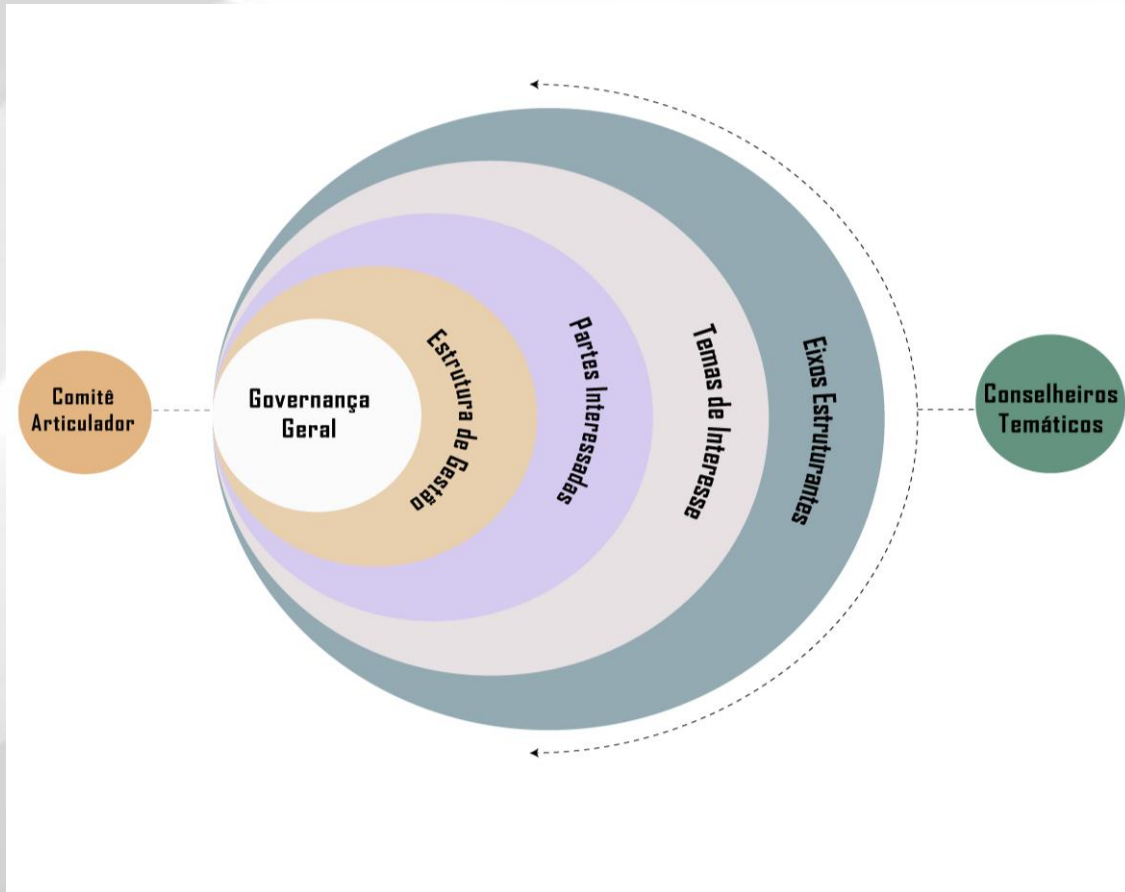
EIXOS ESTRUTURANTES

- Vocações Econômicas;
- Sociedade e Meio Ambiente;
- Infraestrutura
- Cultura e Desenvolvimento

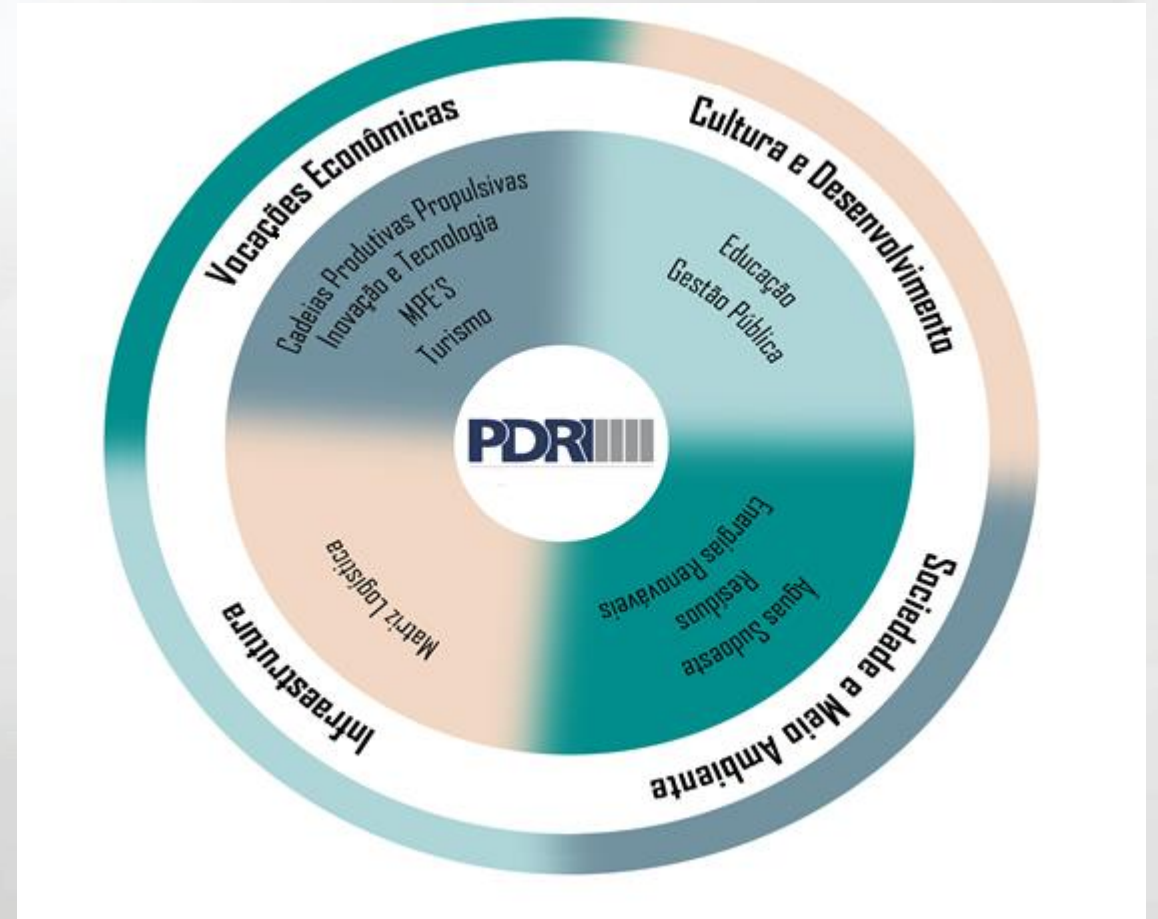


Estrutura Geral do PDR

Governança e Gestão



Eixos e Temas de Interesse



COMITÊ DAS MPE's

COMITÊ DAS MPE's TERRITÓRIO SUDOESTE



Crédito



Compras



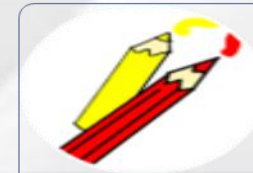
**Inovação e
Tecnologia**



Associativismo



**Simplificação e
Desburocratização**



Educação

